

Tam korumalı bağlantı panosu

Kurulum talimatı DN-91624S-KL

1



Vidaları sökerek metal kapağı açın.

2



Kablo kılıfını yaklaşık 50 mm sıyrın, folyoyu veya örgülü zırhı geriye kıvrın ve kabloların her birini 4 çifte ayırın.

3

T568A

Pin 1 Beyaz/Yeşil
Pin 2 Yeşil
Pin 3 Beyaz/Turuncu
Pin 4 Mavi
Pin 5 Beyaz/Mavi
Pin 6 Turuncu
Pin 7 Beyaz/Kahverengi
Pin 8 Kahverengi

T568B

Pin 3 Beyaz/Turuncu
Pin 6 Turuncu
Pin 1 Beyaz/Yeşil
Pin 4 Mavi
Pin 5 Beyaz/Mavi
Pin 2 Yeşil
Pin 7 Beyaz/Kahverengi
Pin 8 Kahverengi

T568A veya T568B kablo tesisatını yerleştirmek için renk kodlamalı etiketlerde bulunan talimatı takip edin, uygun konumda küçük bir boşluk ayırın ve kablo çiftlerini her bir yuvaya takın.

4



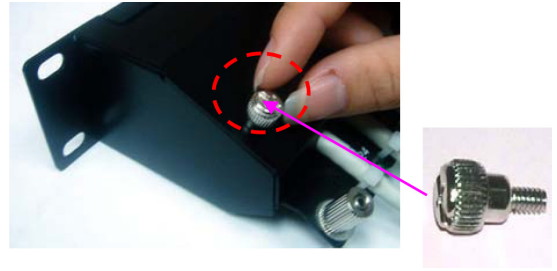
Toprak bağlantısıyla temas ettirmek için folyoyu veya örgülü zırhı bastırın ve kabloyu düz tutun; Kabloları 110 veya çakma aletiyle zımbalayın ve fazlalık kabloları kesin.

5



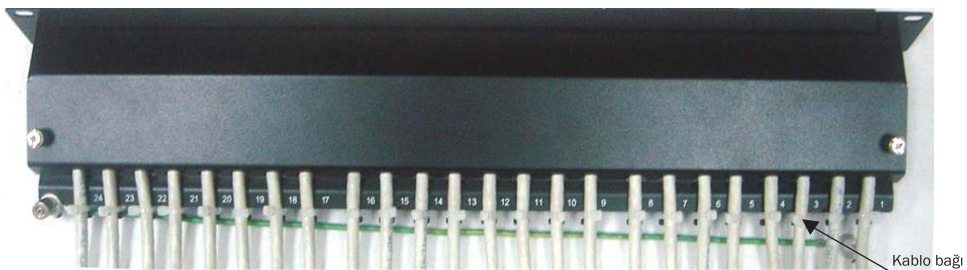
İki kablo kılıfını aynı anda sıkıca tutturmak için vidaları metal tutturucunun içinden geçirerek sıkın.

6



Metal kapağı alt tutturucunun üzerine yerleştirin ve vidalarını sıkın.

7



Ardından kurulumu tamamlayın.